



文京学院サッカー部

創部1996年

マネジメント担当 床爪 克至

海城高校→上智大学→文京学院英語科専任教諭
(全国高体連サッカー専門部女子委員長・JFA女子大会部会員)

技術・戦術指導担当 山田 ゆり香

日テレメニーナ→村田女子→日本体育大学→SFIDA世田谷→文京学院体育科専任教諭
JFA公認B級ライセンス保有・2017年、2018年 東京国体サッカー競技 成年女子監督

アシスタントコーチ(中学部育成担当)

中山 慎平(文京学院社会科非常勤講師)・青柳 知憲(文京学院英語科非常勤講師)

フィジカルコーチ

中越 清登(株式会社Loopz代表)・横山 賢太郎(プロトレーナー)



特技は 組織マネジメント

人脈と直感を駆使して

最高の環境を演出します

Tokozume Katsushi
Manager

アレックスモーガンをリスペクトする

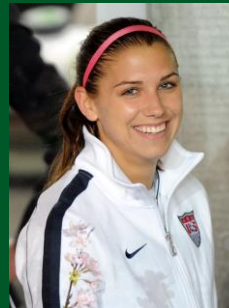
サッカーマニア

技術と戦術を教え込みます

Yamada Yurika

Head Coach

Facebook で 情報発信中→
<https://www.facebook.com/yanmaa50/>



高校時代は部活に集中したい！将来は、スポーツに関わる仕事に就きたい！授業にはしっかり取り組み、大学進学は、人間力勝負の推薦で行きたい！！

スポーツ科学コースが おすすめです！

勉強も部活も、本気で頑張りたい！！どんなに忙しくても、へこたれず、頑張る！！大学進学は、一般受験でも合格できる力を身に着けたい！！

文系であれば 国際教養コースT
理系であれば 理数キャリアコースT
が おすすめです！

2020年卒 サッカー一部卒業生の進路

◆スポーツ科学コース

日本体育大(2)・神奈川大・山梨学院大・
新潟医療福祉大・立命館APU・学習院大・東海大・
日本大・成蹊大・文京学院大・アメリカ留学

◆国際教養コース A (旧 スタンダード)

成蹊大

◆理数キャリアコース A (旧 スタンダード)

文京学院大

2019年卒 サッカー一部卒業生の進路

◆スポーツ科学コース

名桜大学・中央学院大・明治学院大学・
国士舘大学・有明保健医療大・東京家政学院大・
慈恵看護・留学

◆国際教養コース A（旧 スタンダード）

立教大学・文教大学・文京学院大学

◆理数キャリアコース A（旧 スタンダード）

東京工科大学 保健医療看護

なでしこリーグ・大学で活躍中のOG

なでしこリーグ(在籍中)

SFIDA 世田谷 原志帆 (北区さくらガールズ→文京学院→慶応大)
アンジュビオレ広島 松山夢 (文京学院中→文京学院中→東京国際大)

デフサッカー 日本代表

鳥海 玲奈(SFIDA世田谷→文京学院)

大学サッカー (2020年シーズン在籍予定)

筑波大学	K	(YSCC コスモス出身)
慶応大学	S	(文京学院中学出身)
日本大学	M	(文京学院中学出身)
帝京大学	M	(文京学院中学出身)
日本女子体育大	M	(足立LFC出身)・I(文京学院中学出身)・T(文京学院中学出身)
中央学院大学	O	(SFIDA世田谷出身)
名桜大学	S	(文京学院中学出身)
立教大学	S	(SFIDA世田谷出身)
日本体育大	M	(文京学院中学出身)
神奈川大	F	(文京学院中学出身)
山梨学院大	M	(SFIDA世田谷出身)
新潟医療大	K	(さいたま市立岸中学男子サッカー一部出身)



アメリカを舞台に活躍する選手
G(文京学院中学出身)
K(文京学院中学出身)

年間活動(高校)



☆3月末 めぬまカップ

☆4月上旬 Liga Student 開幕戦

☆4月末～5月中旬 インターハイ都予選

☆6月中旬 インターハイ関東予選

☆6月下旬～7月下旬 全日本選手権都予選(関東10月・全国12月～元旦)

☆8月上旬 インターハイ

☆8月中旬～9月上旬 高校選手権都予選

☆11月上旬～11月中旬 高校選手権関東予選

☆1月上旬 高校選手権

その他 東京都高体連リーグ JKリーグ 10月～12月

夏の関東交流大会(3泊4日)、冬の大阪遠征(4泊5日)は、毎年恒例となっております。

活動場所（高校）

【月】 学校 16:00～18:30または19:00

【火】 OFF

【水】 学校 16:00～19:00



【木】 私学総合運動場（新小岩）他
※学校からマイクロバスで移動 17:00～19:00

【金】 学校 16:00～18:30または19:00

【土・日】 公式戦または練習試合 関東近郊遠征
※マイクロバスで移動

部費：2,000円（1ヶ月）

交通費を負担させないという方針で、遠征を行なっております。

そのため、バスの維持費として、月3,000円、徴収しております。



体験練習会の日程は 現在検討中です



早目に体験されたい方は、以下のメールにお問合せください。
①お名前 ②チーム名 ③中学校名 ④競技歴(他競技でも)
⑤トレセン歴 ⑦体験可能な曜日と時間帯 を、お書きください。
受信の確認メールが2日過ぎても届かない場合は、FAXにてお知らせください。

tokozume@bgu.ac.jp

FAX 03-3946-7294 文京学院・床爪宛